



ОПЕРАТИВНЫЙ ПЛАНШЕТ

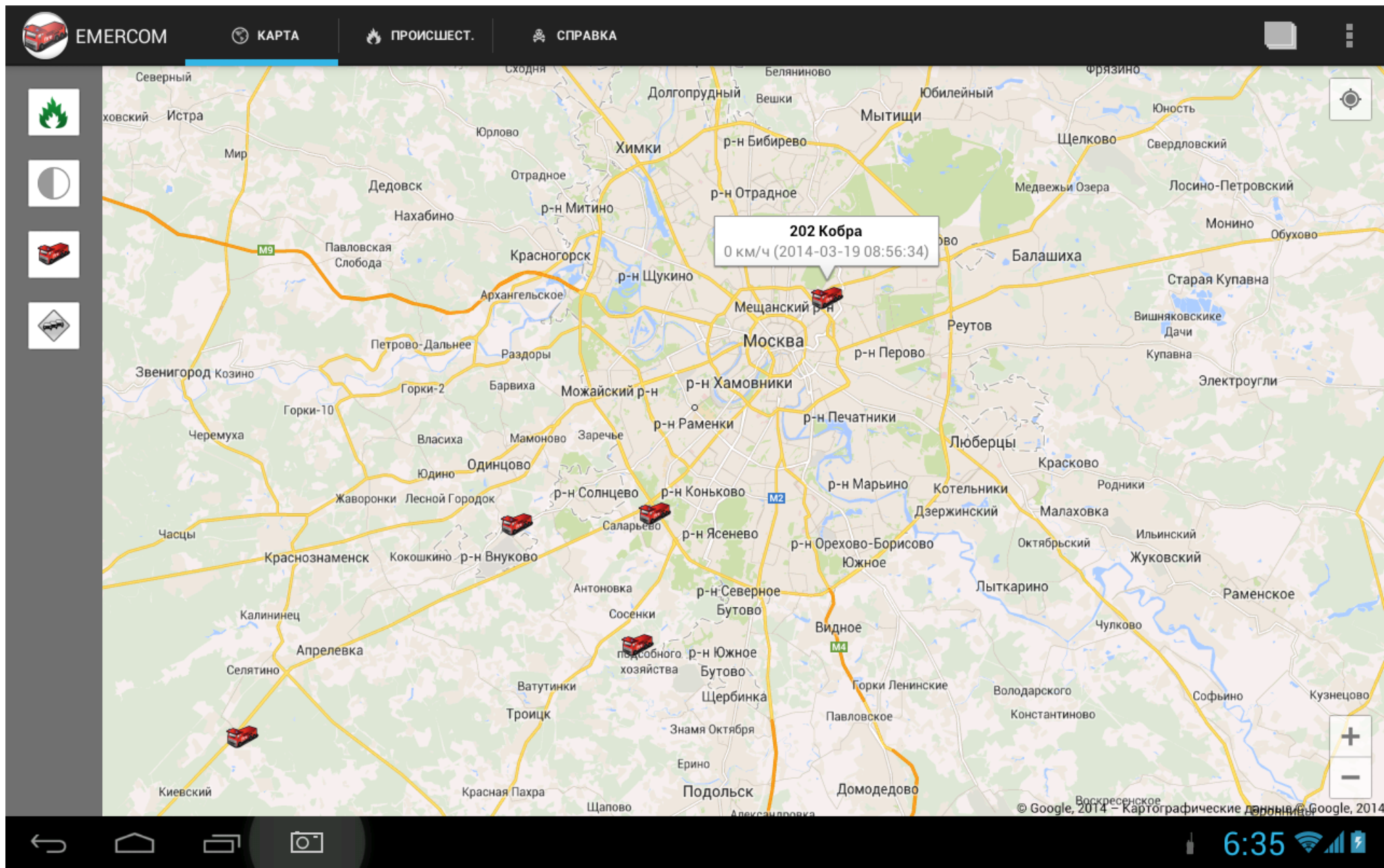
Специализированное программное обеспечение для пожарных и спасателей

- **Визуализация оперативной информации**
- **Справочники по гидрантам и объектам**
- **Справочники по автомобилям (работа на ДТП)**
- **Помощь РТП в принятии решений о формировании БУ, с учетом расчетного времени прибытия сил на место ЧС.**
- **Контроль СПТ за подчиненными экипажами**
- **Доступ авторизованных пользователей к радиоэффиру**
- **Справочник АХОВ (опасных химических веществ)**

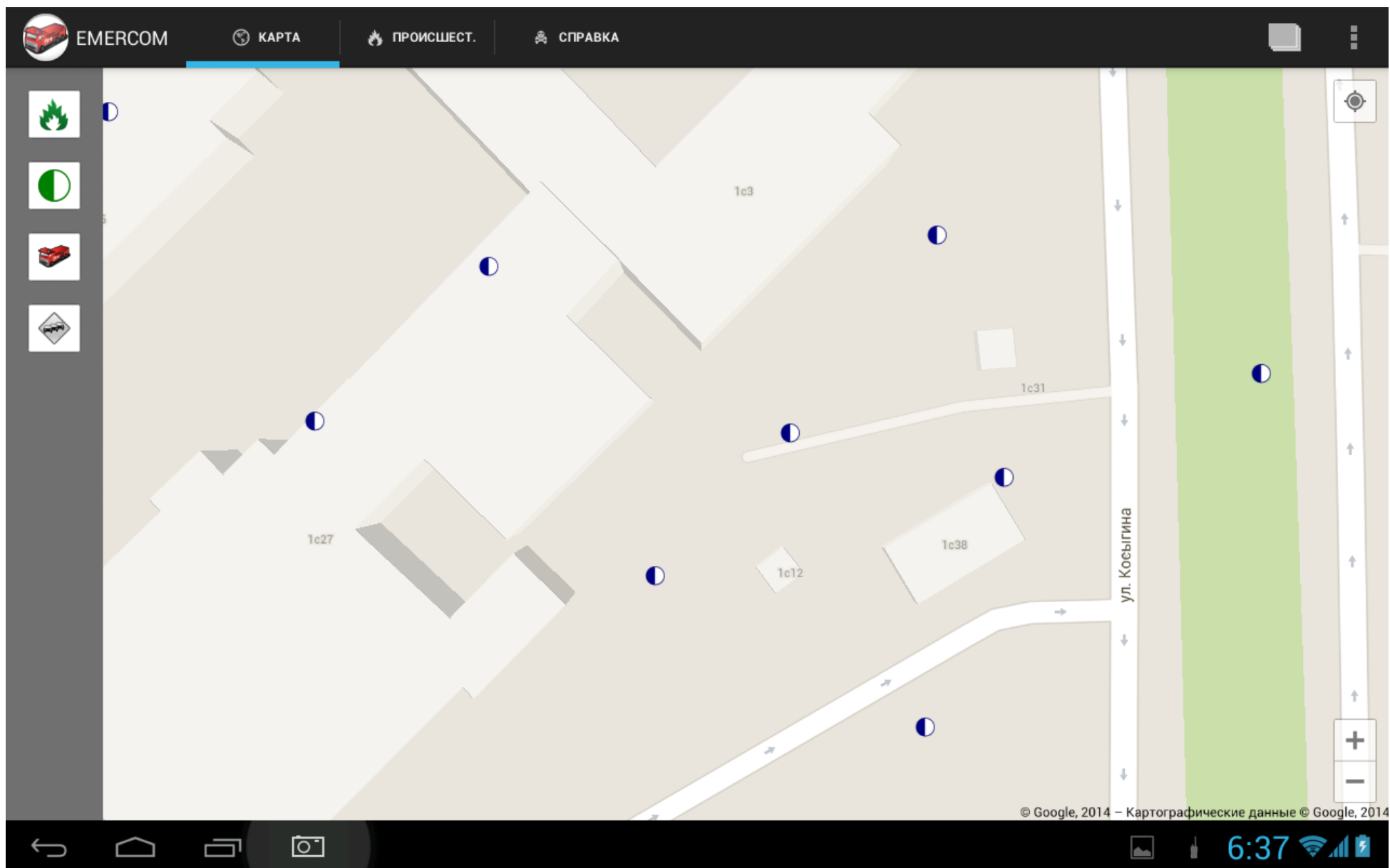
Защита информации:

- **В приложении использована технология шифрования и защиты данных, которая используется порталом Государственных Услуг Российской Федерации.**
- **Каждое устройство привязывается к конкретному сотруднику гарнизона, при утере может быть моментально заблокировано.**
- **Приложение содержит систему анализа действий пользователя, которая помогает предотвратить передачу планшета с установленным Программным Обеспечением третьим лицам (журналистам и тп)**
- **Система полностью совместима с межсетевыми экранами, сертифицированными ФСТЭК**





Отображение сил и средств на карте



Отображение ближайших к пожарной команде гидрантов



C-Class Model 203



C-Class Model 204



E-Class Model 123



E-Class Model 124



E-Class Model 210



E-Class Model 211



E-Class NGT 211



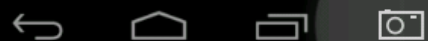
E-Class Model 212

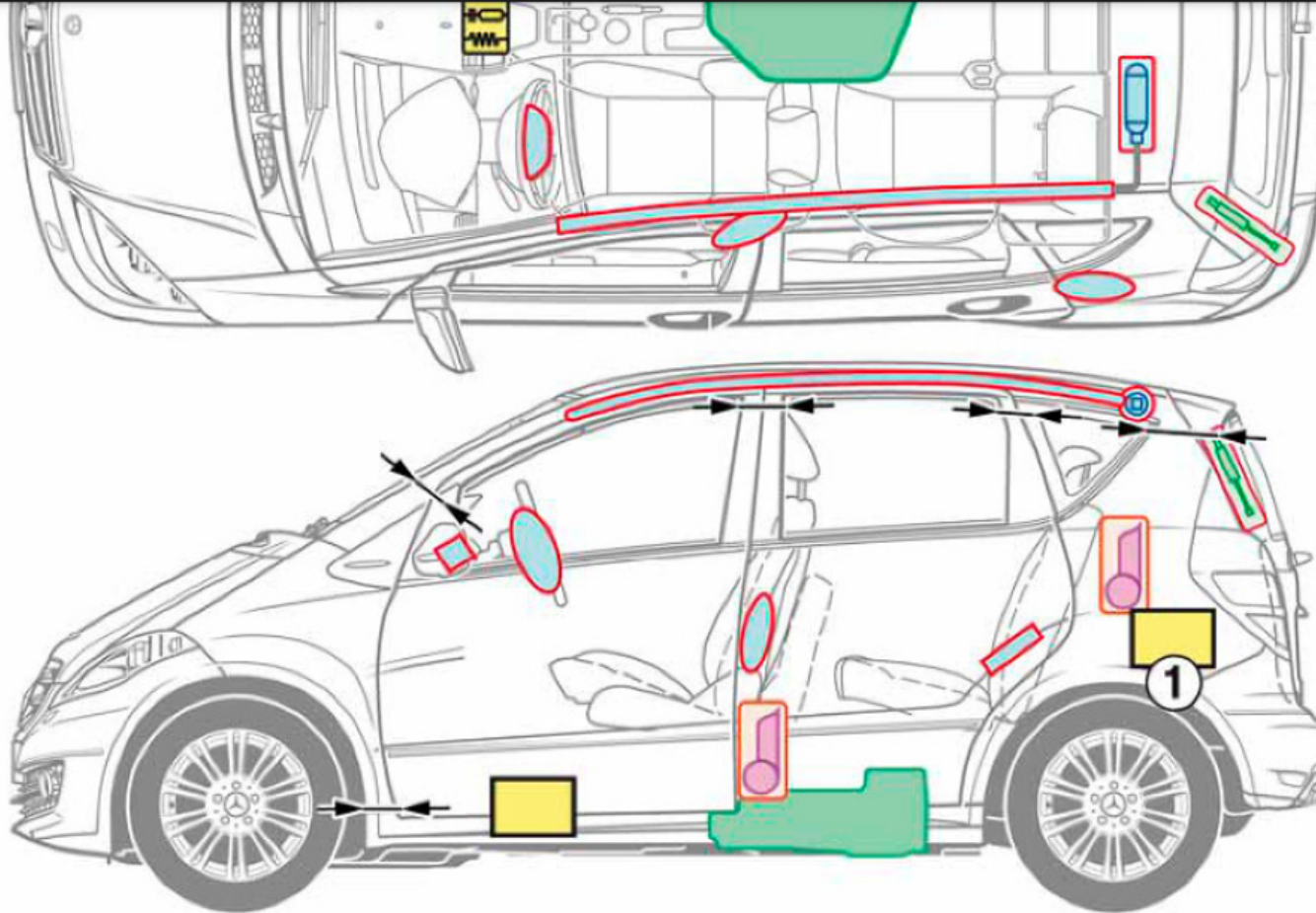


E-Class NGT 212



E-Class HYBRID 212





1 Additional battery BlueEFFICIENCY models



22:33



Детальная информация по автомобилю с указанием опасных узлов и агрегатов

Начните вводить название вещества или номер ООН

Хлор

Свойства

Зеленовато-жёлтый газ с характерным запахом. Мало растворим в воде. Сильный окислитель. Коррозионен. Перевозится в сжиженном состоянии под давлением. При выходе в атмосферу дымит. Скапливается в низких участках поверхности, подвалах, тоннелях.

Взрыво-Пожаро-Опасность

Негорюч. Ёмкости могут взрываться при нагревании.

Действия при утечке

Не прикасаться к разлитому веществу Удалить из зоны разлива горючие вещества. При наличии специалистов устранить течь если это не вызывает опасности, или перекачать содержимое в исправную ёмкость с соблюдением мер предосторожности. Отвести вагон в безопасное место. При

Действия при пожаре

Надеть полную защитную одежду. Убрать из зоны пожара, если это не вызывает опасности. Не приближаться к ёмкостям. Охлаждать ёмкости водой с максимального расстояния. Тушить всеми подручными средствами.

Средства Защиты Изолирующий противогаз. Кислородный изолирующий прибор. Защитный костюм типа ТнЯвН. Резиновые сапоги,

код ООН **1017**

Опасность для человека

Возможен смертельный исход при вдыхании. Пары действуют сильно раздражающе на слизистые оболочки и кожу. Соприкосновение вызывает ожоги слизистой оболочки, дыхательных путей, кожи и глаз. При утечке загрязняет водоёмы.

Симптомы поражения

Резкая за грудная боль, сухой кашель, рвота, нарушение координации, одышка, резь в глазах, слезотечение.

Действия при возгорании

Не горит.

Доврачебная и первая врачебная помощь

Вынести на свежий воздух. Дать кислород увлажнённый. При отсутствии дыхания сделать искусственное дыхание методом "рот в рот". Слизистые и кожу промыть 2% р-ром соды не менее 15 мин. В глаза преднизалоновая мазь. При кашле- внутрь кодеин 0,01



Карта



Происшествия



АХОВ



Система может применяться для отображения сил и средств в ЦППС/ЦУКС

При необходимости может быть добавлен функционал для штаба города

The screenshot displays the EMERCOM mobile application interface. At the top, there is a navigation bar with the EMERCOM logo, a 'КАРТА' (Map) button, a 'ПРОИСШЕСТ.' (Incident) button, and a 'СПРАВКА' (Reference) button. Below the navigation bar is a table of incident reports. The table has columns for 'Время' (Time), 'Что случилось' (What happened), 'Ранг' (Rank), 'Округ, Адрес, ПЧ и ПСО' (District, Address, PO and PSC), and 'Статус' (Status). Below the table, there are three buttons: 'Заявки' (Requests) with a red badge showing '2', 'Сообщения' (Messages) with a red badge showing '3', and 'На карте' (On map). Below these buttons is another row of incident reports. At the bottom of the screen, there is a large grey rectangular area, likely a map, which is currently blank. The bottom of the screen shows the Android navigation bar and the status bar with the time 12:01 and various system icons.

Время	Что случилось	Ранг	Округ, Адрес, ПЧ и ПСО	Статус
13:49	задымление в подъезде	1	ЮАО, Бирюлево Восточное Бирюлёвская улица, дом 22, корп. 1, подъезд 1	ПСО-7 о/п 83 Выезд
13:40	Разлив топлива	1	Новомосковский, Щербинка (НиТАО) ул Южная (г. Щербинка), дом 4	36 ПЧ Выезд
13:38	разлив бензина	1	Городской округ Долгопрудный, Хлебниково ул Южная, дом 4	34 ПЧ Выезд
13:36	Квартира	1	ВАО, Перово 2-я Владимирская улица, дом 41, корп. 2, подъезд 1	ПСО-5 5 ПЧ Прибытие

Заявки **2** Сообщения **3** На карте

13:34	задымление в подъезде	1	ЮАО, Москворечье-Сабурово Каширское шоссе, дом 51, корп. 2, подъезд 3	ПСО-7 83 ПЧ Прибытие
-------	-----------------------	---	--------------------------------------------------------------------------	-------------------------

Отображение оперативной обстановки в городе, с визуализацией на карте.